

MULTIMEDIA

STANDORTE AN DER GOETHE-UNIVERSITÄT FRANKFURT

DIGITALADVERTISING
solutions

CAMPUS BOCKENHEIM



CB01 - POSTSTELLE

Campus Bockenheim
Senckenberganlage 31
60325 Frankfurt/Main

ZIELGRUPPE/FACHBEREICHE

- Informatik und Mathematik
- Kultur- und Sprachwissenschaften
- Verwaltung



CB02 - MENSA/SOZIALZENTRUM

Campus Bockenheim
Senckenberganlage 31
60325 Frankfurt/Main

ZIELGRUPPE/FACHBEREICHE

- Informatik und Mathematik
- Kultur- und Sprachwissenschaften
- Gäste



CB03 - ZENTRALBIBLIOTHEK

Campus Bockenheim
Bockenheimer Landstr. 134-135
60325 Frankfurt/Main

ZIELGRUPPE/FACHBEREICHE

- alle Fachbereiche
- SchülerInnen
- BürgerInnen



CB04 - JURIDICUM

Campus Bockenheim
Senckenberganlage 31
60325 Frankfurt/Main

ZIELGRUPPE/FACHBEREICHE

- Informatik und Mathematik
- Kultur- und Sprachwissenschaften
- Verwaltung

CAMPUS GINNHEIM



CSP01 - EINGANG

Sportcampus
Ginnheimer Landstraße 39
60487 Frankfurt/Main

ZIELGRUPPE/FACHBEREICHE

- Sportwissenschaften
- Sportmedizin
- Gäste Hochschulsport

CAMPUS NIEDERRAD



CN01 - HÖRSAALGEBÄUDE

Universitätsklinikum
Theodor-Stern-Kai 7, Haus 22
60596 Frankfurt/Main

ZIELGRUPPE/FACHBEREICHE

- Medizin
- Gäste
- ÄrztInnen

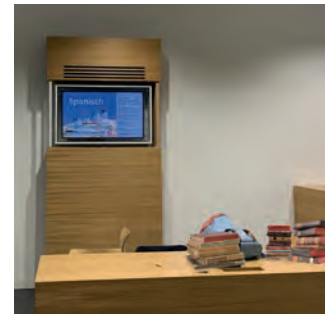


CN02 - AUDIMAX

Universitätsklinikum
Theodor-Stern-Kai 7, Haus 22
60596 Frankfurt/Main

ZIELGRUPPE/FACHBEREICHE

- Medizin
- Gäste
- ÄrztInnen



CN03 - MEDICUM UG

Universitätsklinikum
Theodor-Stern-Kai 7, Haus 22
60596 Frankfurt/Main

ZIELGRUPPE/FACHBEREICHE

- Medizin
- Gäste
- ÄrztInnen

AUSSTRAHLUNG

Spotfrequenz: der Spot wird 6 mal in der Stunde wiederholt.
Medium: 42" LED Bildschirme 16:9.

IHR ANSPRECHPARTNER für Informationen und Buchung:
Digital Advertising Solutions | Hauptstrasse 16 | 38239 Salzgitter-Üfingen|

Telefon: 05300/8703769 | E-Mail: info@digital-as.de

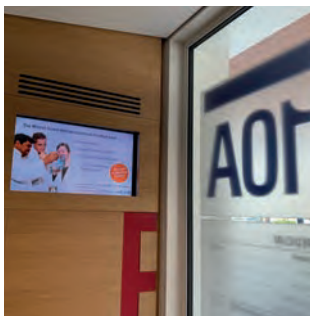
www.digital-as.de



MULTIMEDIA

STANDORTE AN DER GOETHE-UNIVERSITÄT FRANKFURT

CAMPUS RIEDBERG

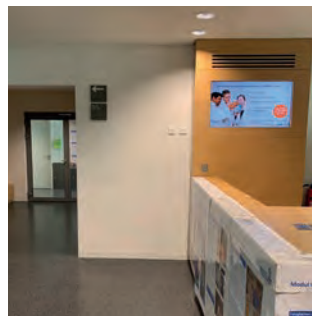


CN04 - MEDICUM EG

Universitätsklinikum
Theodor-Stern-Kai 7, Haus 22
60596 Frankfurt/Main

ZIELGRUPPE/FACHBEREICHE

- Medizin
- Gäste
- ÄrztInnen



CN05 - MEDICUM 1. OG

Universitätsklinikum
Theodor-Stern-Kai 7, Haus 22
60596 Frankfurt/Main

ZIELGRUPPE/FACHBEREICHE

- Medizin
- Gäste
- ÄrztInnen

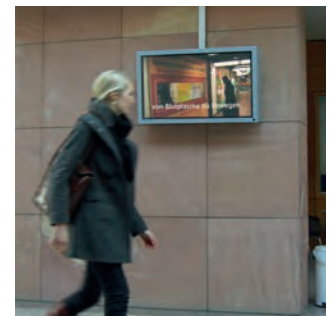


CN06 - MEDICUM 2. OG

Universitätsklinikum
Theodor-Stern-Kai 7, Haus 22
60596 Frankfurt/Main

ZIELGRUPPE/FACHBEREICHE

- Medizin
- Gäste
- ÄrztInnen

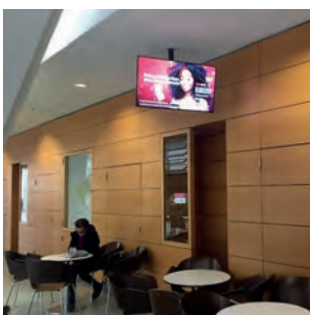


CR01 - BIOZENTRUM MENSA

Campus Riedberg
Max-von-Laue-Straße 9
60438 Frankfurt/Main

ZIELGRUPPE/FACHBEREICHE

- Naturwissenschaften
- Verwaltung
- Gäste

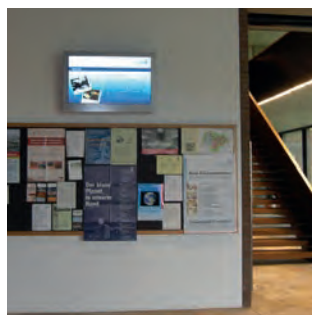


CR02 - EINGANG PC-POOL

Campus Riedberg
Max-von-Laue-Straße 9
60438 Frankfurt/Main

ZIELGRUPPE/FACHBEREICHE

- Naturwissenschaften
- Gäste
- Verwaltung

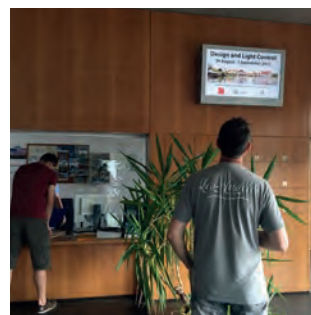


CR03 - GEOWISSENSCHAFTEN

Campus Riedberg
Altenhöferallee 1
60438 Frankfurt/Main

ZIELGRUPPE/FACHBEREICHE

- Geowissenschaften
- Gäste



CR04 - PHYSIK

Campus Riedberg
Max-von-Laue-Straße 1
60438 Frankfurt/Main

ZIELGRUPPE/FACHBEREICHE

- Physik
- Gäste



CR05 - OTTO-STERN-ZENTRUM

Campus Riedberg
Ruth-Moufang-Straße 2
60438 Frankfurt/Main

ZIELGRUPPE/FACHBEREICHE

- Naturwissenschaften
- Gäste

IHR ANSPRECHPARTNER für Informationen und Buchung:
Digital Advertising Solutions | Hauptstrasse 16 | 38239 Salzgitter-Üfingen|

Telefon: 05300/8703769 | E-Mail: info@digital-as.de

www.digital-as.de

DIGITALADVERTISING
→ solutions ←

MULTIMEDIA

STANDORTE AN DER GOETHE-UNIVERSITÄT FRANKFURT

DIGITAL ADVERTISING
solutions

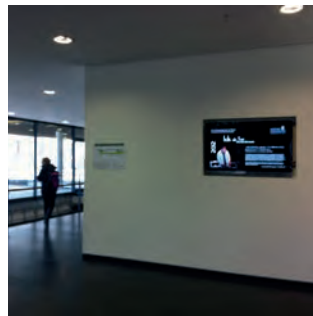


CR06 - OTTO-STERN-ZENTRUM

Campus Riedberg
Ruth-Moufang-Straße 2
60438 Frankfurt/Main

ZIELGRUPPE/FACHBEREICHE

- Naturwissenschaften
- Gäste
- Verwaltung



CR07 - OTTO-STERN-ZENTRUM

Campus Riedberg
Ruth-Moufang-Straße 2
60438 Frankfurt/Main

ZIELGRUPPE/FACHBEREICHE

- Naturwissenschaften
- Gäste
- Verwaltung

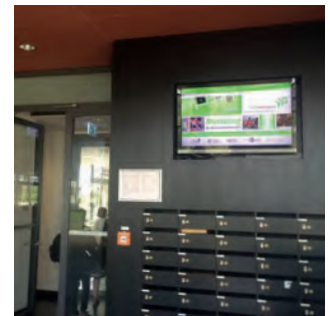


CR08 - BIBLIOTHEK NATUR

Campus Riedberg
Ruth-Moufang-Straße 2
60438 Frankfurt/Main

ZIELGRUPPE/FACHBEREICHE

- Naturwissenschaften
- Gäste
- Verwaltung



CR09 - BIOLOGICUM

Campus Riedberg
Max-von-Laue-Straße 13
60438 Frankfurt/Main

ZIELGRUPPE/FACHBEREICHE

- Naturwissenschaften
- Biologie
- Gäste

CAMPUS WESTEND



CR10 - BUCHMANN INSTITUT

Campus Riedberg
Max-von-Laue-Straße 9
60438 Frankfurt/Main

ZIELGRUPPE/FACHBEREICHE

- Naturwissenschaften
- Biologie
- Gäste

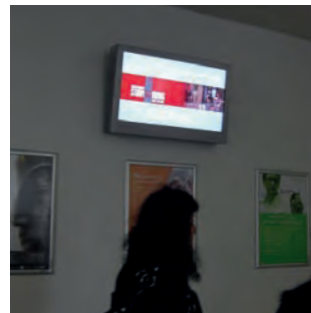


CW01 - IG-FARBEN-HAUS 311

Campus Westend
Norbert-Wollheim-Platz 1
60323 Frankfurt/Main

ZIELGRUPPE/FACHBEREICHE

- Geisteswissenschaften
- Gäste



CW02 - IG-FARBEN-HAUS 411

Campus Westend
Norbert-Wollheim-Platz 1
60323 Frankfurt/Main

ZIELGRUPPE/FACHBEREICHE

- Geisteswissenschaften
- Gäste



CW03 - ANBAU CASINO

Campus Westend
Theodor-W.-Adorno-Platz 2
60323 Frankfurt/Main

ZIELGRUPPE/FACHBEREICHE

- alle Fachbereiche
- Gäste
- Verwaltung

AUSSTRAHLUNG

Spotfrequenz: der Spot wird 6 mal in der Stunde wiederholt.
Medium: 42" LED Bildschirme 16:9.

IHR ANSPRECHPARTNER für Informationen und Buchung:
Digital Advertising Solutions | Hauptstrasse 16 | 38239 Salzgitter-Üfingen|

Telefon: 05300/8703769 | E-Mail: info@digital-as.de

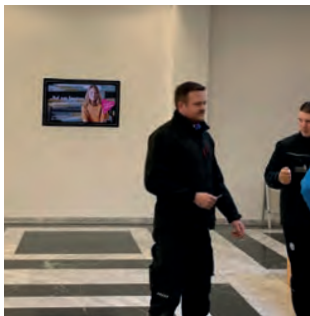
www.digital-as.de



MULTIMEDIA

STANDORTE AN DER GOETHE-UNIVERSITÄT FRANKFURT

DIGITAL ADVERTISING solutions



CW04 - HOUSE OF FINANCE

Campus Westend
Theodor-W.-Adorno-Platz 3
60323 Frankfurt/Main

- ZIELGRUPPE/FACHBEREICHE
- Wirtschaftswissenschaften
 - Rechtswissenschaft
 - Gäste



CW05 - HÖRSAALZENTRUM

Campus Westend
Theodor-W.-Adorno-Platz 5
60323 Frankfurt/Main

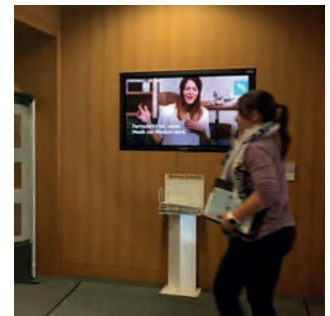
- ZIELGRUPPE/FACHBEREICHE
- alle Fachbereiche
 - Gäste



CW06 - HÖRSAALZENTRUM

Campus Westend
Theodor-W.-Adorno-Platz 5
60323 Frankfurt/Main

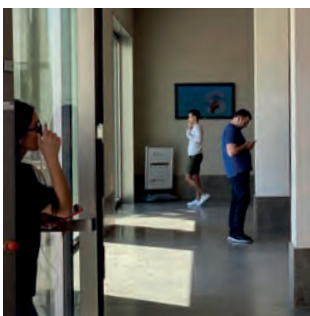
- ZIELGRUPPE/FACHBEREICHE
- alle Fachbereiche
 - Gäste



CW07 - RUW BIBLIOTHEK

Campus Westend
Theodor-W.-Adorno-Platz 4
60323 Frankfurt/Main

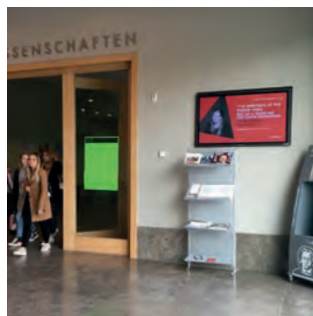
- ZIELGRUPPE/FACHBEREICHE
- Wirtschaftswissenschaften
 - Rechtswissenschaft
 - Gäste



CW08 - RECHTSWISSENSCHAFT

Campus Westend
Theodor-W.-Adorno-Platz 4
60323 Frankfurt/Main

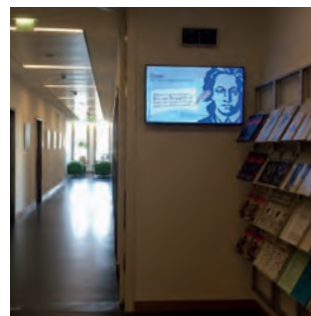
- ZIELGRUPPE/FACHBEREICHE
- Rechtswissenschaft
 - Wirtschaftswissenschaften
 - Gäste



CW09 - WIRTSCHAFTSWISS.

Campus Westend
Theodor-W.-Adorno-Platz 4
60323 Frankfurt/Main

- ZIELGRUPPE/FACHBEREICHE
- Wirtschaftswissenschaften
 - Rechtswissenschaft
 - Gäste



CW10 - WIWI PRÜFUNGSAMT

Campus Westend
Norbert-Wollheim-Platz 1
60323 Frankfurt/Main

- ZIELGRUPPE/FACHBEREICHE
- Wirtschaftswissenschaften



CW11 - ESG CAFÉ

Campus Westend
Siolistraße 7
60323 Frankfurt/Main

- ZIELGRUPPE/FACHBEREICHE
- alle Fachbereiche
 - Gäste

AUSSTRAHLUNG

Spotfrequenz: der Spot wird 6 mal in der Stunde wiederholt.
Medium: 42" LED Bildschirme 16:9.

IHR ANSPRECHPARTNER für Informationen und Buchung:
Digital Advertising Solutions | Hauptstrasse 16 | 38239 Salzgitter-Üfingen|

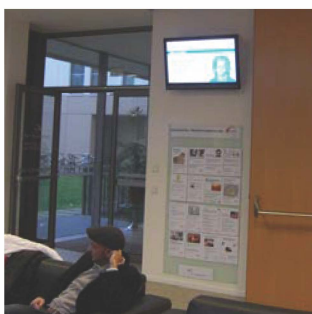
Telefon: 05300/8703769 | E-Mail: info@digital-as.de

www.digital-as.de



MULTIMEDIA

STANDORTE AN DER GOETHE-UNIVERSITÄT FRANKFURT



CW12-KHG CAFE

Campus Westend
Silostraße 7
60323 Frankfurt/Main

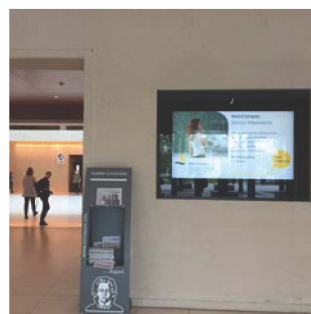
- ZIELGRUPPE/FACHBEREICHE
- alle Fachbereiche
 - Gäste



CW13-CAFESTURM & DRANG

Campus Westend
Theodor-W.-Adorno-Platz 5
60323 Frankfurt/Main

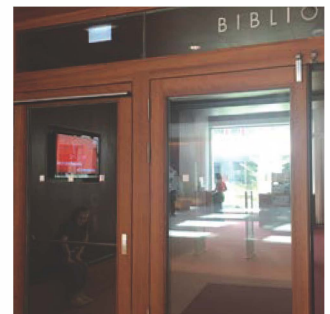
- ZIELGRUPPE/FACHBEREICHE
- alle Fachbereiche
 - Gäste
 - Verwaltung



CW14-PEG

Campus Westend
Theodor-W.-Adorno-Platz 6
60323 Frankfurt/Main

- ZIELGRUPPE/FACHBEREICHE
- Gesellschaftswissenschaften
 - Humangeographen
 - Gäste / Verwaltung



CW15-PEG BIBLIOTHEK

Campus Westend
Theodor-W.-Adorno-Platz 6
60323 Frankfurt/Main

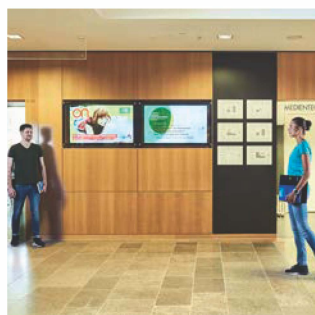
- ZIELGRUPPE/FACHBEREICHE
- Gesellschaftswissenschaften
 - Humangeographen
 - Gäste



CW16-SEMINARHAUS I

Campus Westend
Max-Horkheimer-Straße 4
60323 Frankfurt/Main

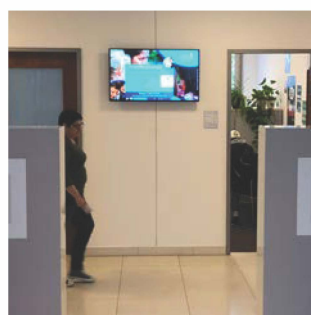
- ZIELGRUPPE/FACHBEREICHE
- alle Fachbereiche
 - Gäste



CW17-SEMINARHAUS II

Campus Westend
Max-Horkheimer-Straße 4
60323 Frankfurt/Main

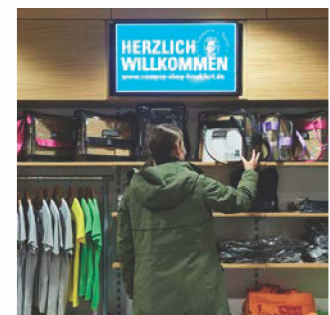
- ZIELGRUPPE/FACHBEREICHE
- alle Fachbereiche
 - Gäste



CW18-STUDIEN SERVICE CENTER

Campus Westend
Theodor-W.-Adorno-Platz 6
60323 Frankfurt/Main

- ZIELGRUPPE/FACHBEREICHE
- alle Fachbereiche
 - Verwaltung
 - Studieninteressierte



CW19-CAMPUS SHOP

Campus Westend
Theodor-W.-Adorno-Platz 5
60323 Frankfurt/Main

- ZIELGRUPPE/FACHBEREICHE
- alle Fachbereiche
 - Verwaltung / Gäste
 - Studieninteressierte

IHR ANSPRECHPARTNER für Informationen und Buchung:
Digital Advertising Solutions | Hauptstrasse 16 | 38239 Salzgitter-Üfingen|

Telefon: 05300/8703769 | E-Mail: info@digital-as.de

www.digital-as.de

DIGITALADVERTISING
→ solutions ←